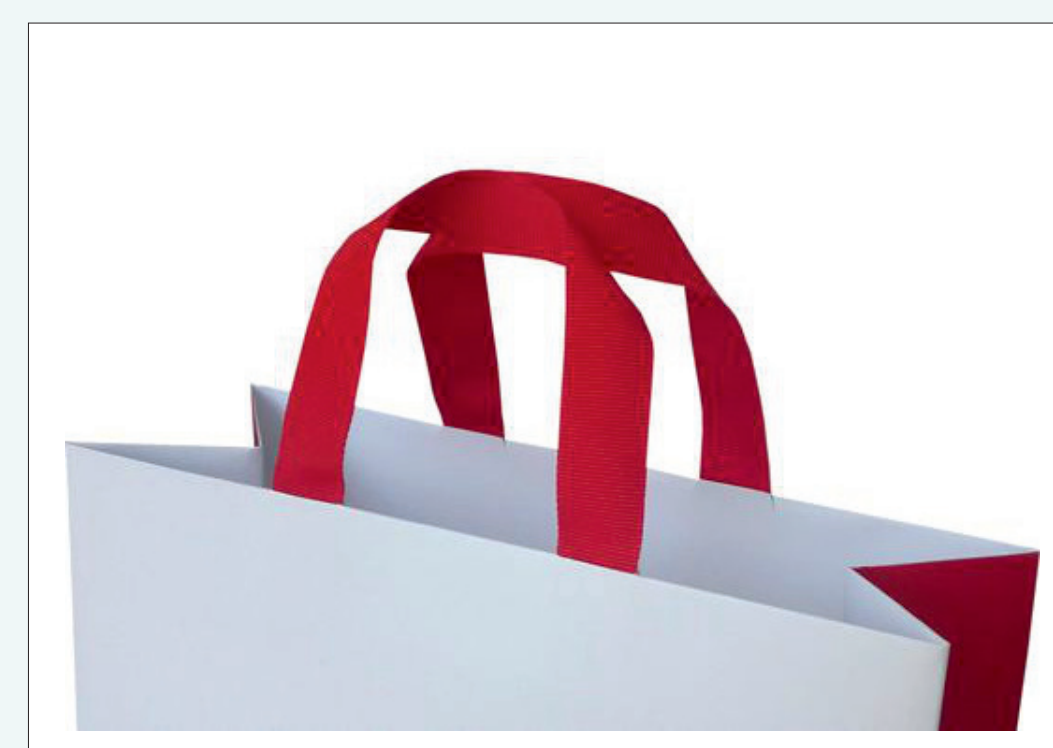


Paleta kolorów klejanych rączek z tasemek rypsovych (tonacje zbliżone do palety kolorów Pantone)

- biały
- żółty (Pantone 106 C)
- pomarańczowy (Pantone 1375 C)
- czerwony (Pantone 186 C)
- bordowy (Pantone 188 C)
- brązowy (Pantone 469 C)
- ciemnobrązowy (Pantone 476 C)
- oliwkowy (Pantone 455 C)
- jasnozielony (Pantone Green C)
- zielony (Pantone 349 C)
- ciemnozielony (Pantone 3435 C)
- jasnoniebieski (Pantone 3005 C)
- niebieski Royal (Pantone 287 C)
- granatowy (Pantone 2767 C)
- szary grafitowy (Pantone 5405 C)
- czarny (Pantone Black C)
- jasnoszary (Cool Gray 5 C)
- beżowy (Pantone 7509 C)

W przypadku klejanych rączek z tasemek rypsovych nie ma możliwości montażu dodatkowych tasemek do wiązania kokardy.

Rączki z klejanych tasemek rypsovych



Paleta kolorów rączek ze sznurków przewlekanych oraz klejanych wstążek do wiązania kokardy (tonacje zbliżone do palety kolorów Pantone)

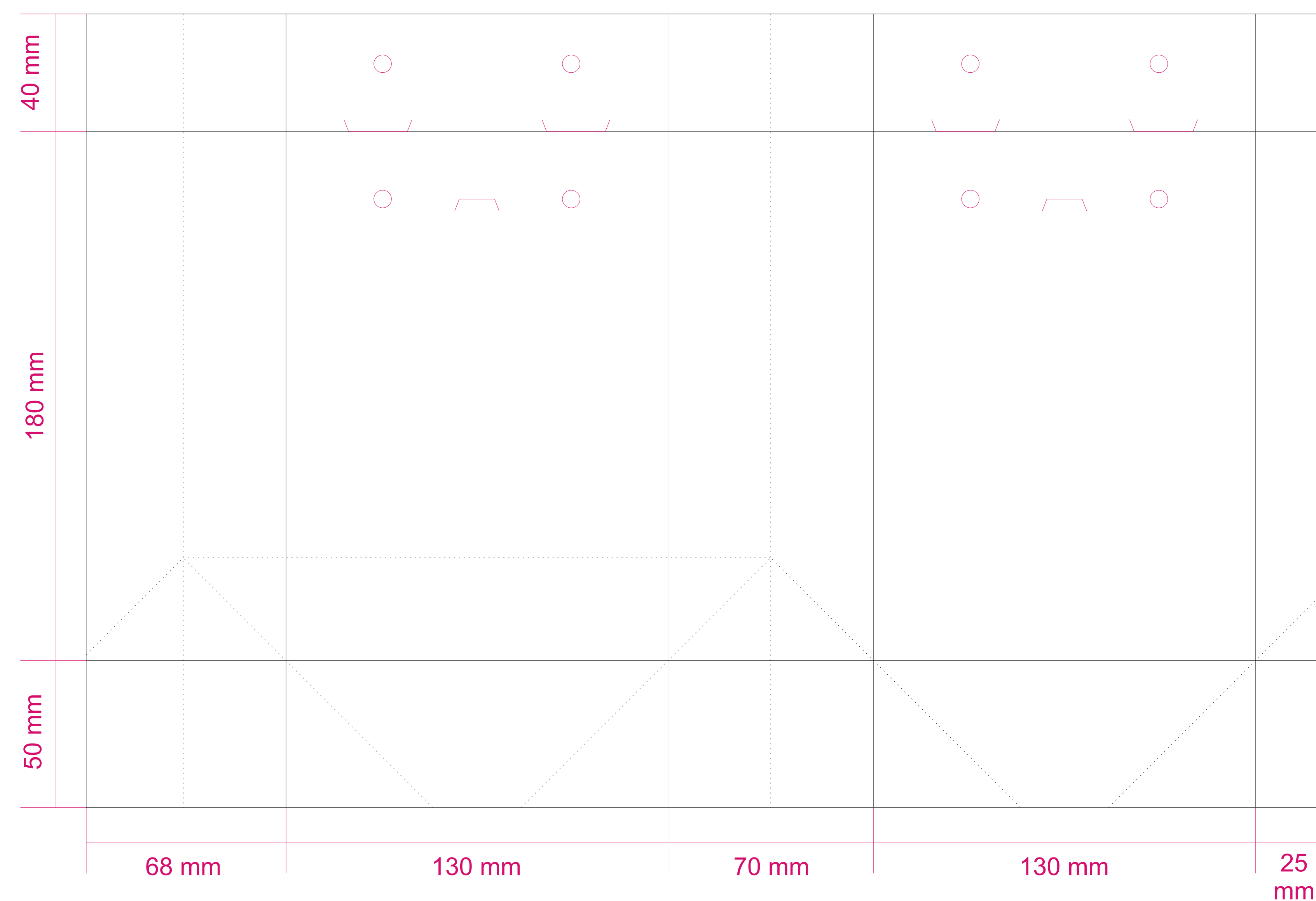
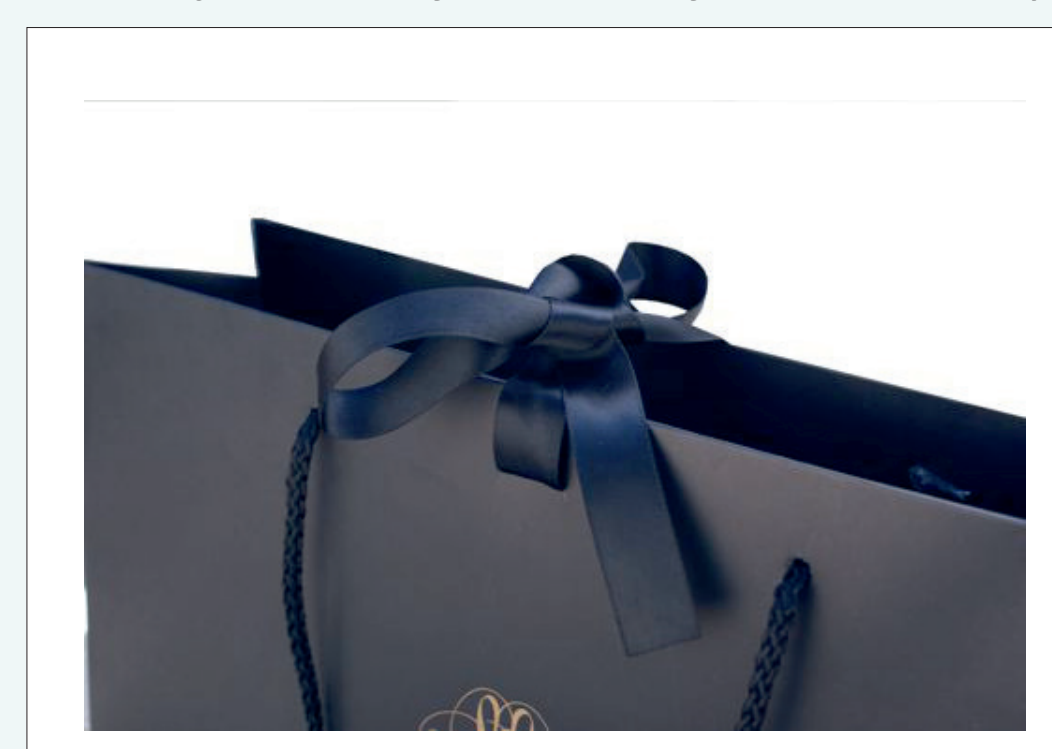
- biały
- kremowy (Pantone 7401 C)
- żółty (Pantone 116 C)
- pomarańczowy (Pantone Orange 021 C)
- czerwony (Pantone 185 C)
- amarant (Pantone Rubine Red C)
- bordowy (Pantone 195 C)
- brązowy (Pantone 497 C)
- zielony (Pantone 3395 C)
- ciemnozielony (Pantone 3435 C)
- wrzos (Pantone 264 C)
- fioletowy (Pantone 265 C)
- fioletowy - ciemny (Pantone 268 C)
- jasnoniebieski (Pantone 292 C)
- niebieski (Pantone 300 C)
- niebieski Royal (Pantone Reflex Blue C)
- granatowy (Pantone 282 C)
- jasnobieżowy (Pantone Warm Gray 2 C)
- czarny (Pantone Black C)
- srebrny (Pantone 877 C)
- złoty (Pantone 871 C)

W przypadku wspólnego montażu sznurków i tasemek do wiązania kokardy, ze względu na różne rodzaje materiałów, mogą wystąpić pomiędzy nimi różnice kolorystyczne.

Rączki ze sznurków przewlekanych



Rączki ze sznurków przewlekanych + klejane wstążki do wiązania kokardy

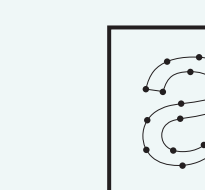


OPIS CZĘŚCI SKŁADOWYCH WYKROJNIKA

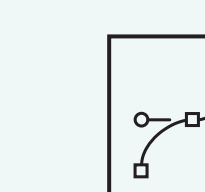
- Linie siatki wykrojnia
- Nacięcia do klejania rączek z tasemek rypsovych (opcjonalnie)
- Nacięcia do klejania tasemek do wiązania kokardy (opcjonalnie)
- Miejsce dziurowania w przypadku rączek przewlekanych (opcjonalnie)

INFORMACJE DODATKOWE

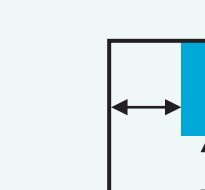
Upewnij się, że Twój projekt spełnia nasze wymagania. Pozwoli to na sprawną weryfikację pliku oraz przyspieszy czas realizacji zamówienia.



Przekształć wszystkie teksty na krzywe



W miarę możliwości użyj grafiki wektorowej. Grafiki rastrowe powinny mieć rozdzielczość min. 300 DPI



W przypadku zadruku na całej powierzchni torby ustaw 3 mm spód poza obris wykrojnika. Spód to obszar dookoła Twojej grafiki, który jest usuwany podczas procesu przycinania.



Drukujemy w kolorach CMYK lub PANTONE



Preferujemy pliki eps, cdr, ai, pdf



W przypadku dodatkowego uszlachetnienia lakierem UV (wybiórczo) prześlij nam oddzielny plik z rozmieszczeniem elementów grafiki, które docelowo mają być lakierowane.

POMOC

Skontaktuj się z nami, jeśli masz jakiegokolwiek pytania dotyczące przygotowania plików. Możesz to zrobić dzwoniąc na naszą infolinię 500 70 70 78 lub wysyłając e-mail na adres info@packpoint.pl. Nasi specjaliści pomogą Ci rozwiązać wszelkie wątpliwości.

Nie przejmuj się jeśli Twój projekt będzie wymagał korekty. Nasi graficy sprawdzą jego poprawność, w razie potrzeby dokonają korekt i prześlą Ci je do akceptacji.

Jeśli jesteś gotowy, zapisz projekt u siebie na dysku i wgraj go w kolejnym kroku przy składaniu zamówienia. Jeśli mimo wszystko masz trudności z przygotowaniem projektu, możemy go opracować za Ciebie. Projekt możesz zamówić w zakładce **Usługi Graficzne**, widocznej w nagłówku naszej strony.